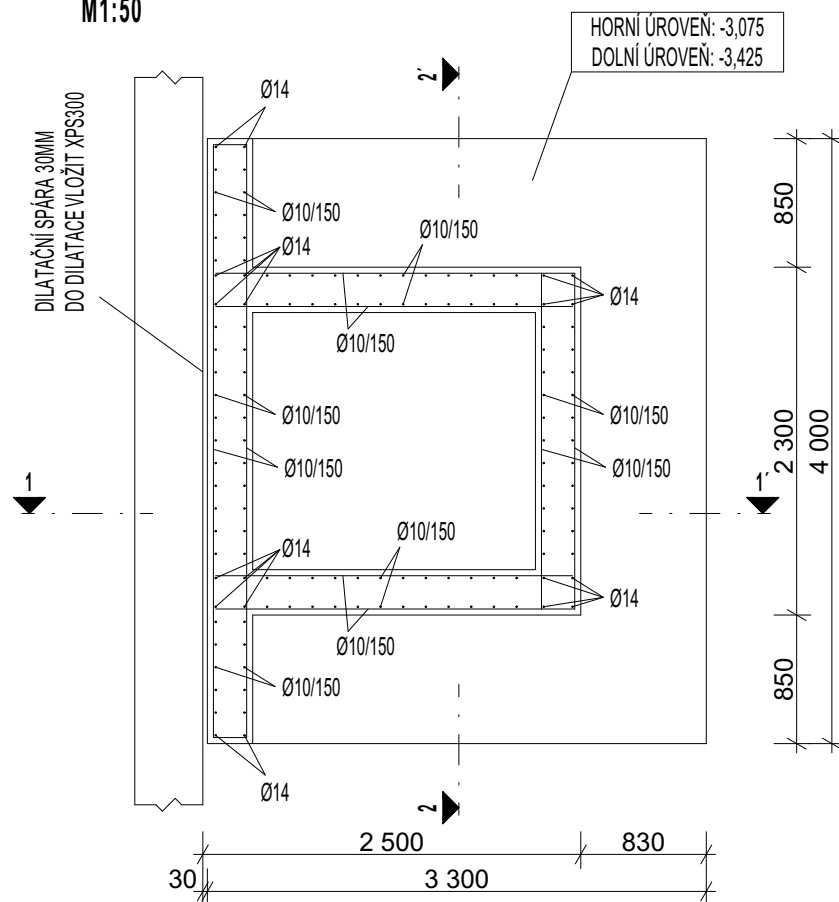
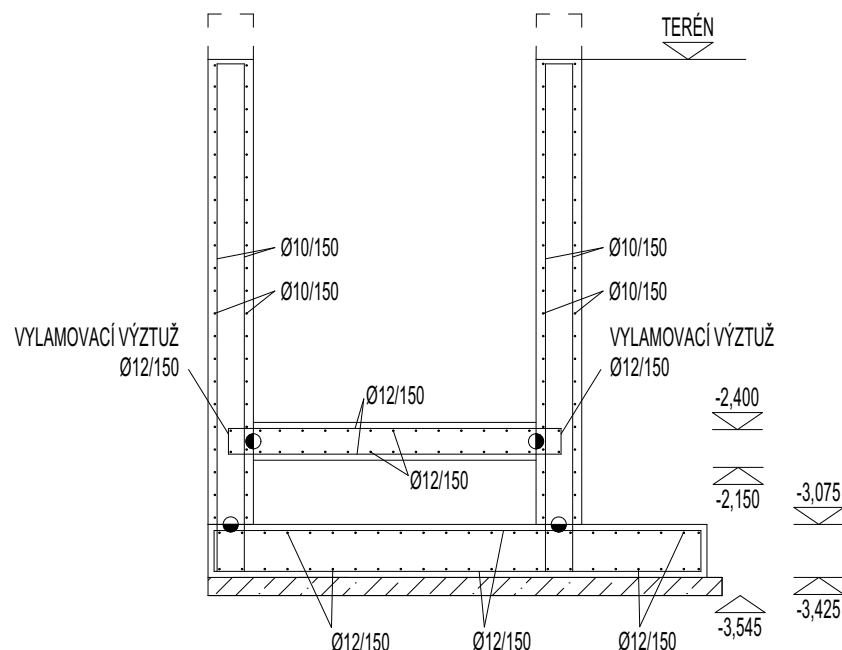


ŘEZ A-A'
M1:50

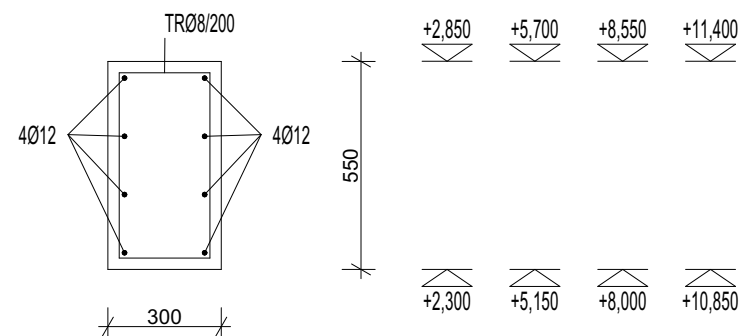


ŘEZ 1-1'
M1:50



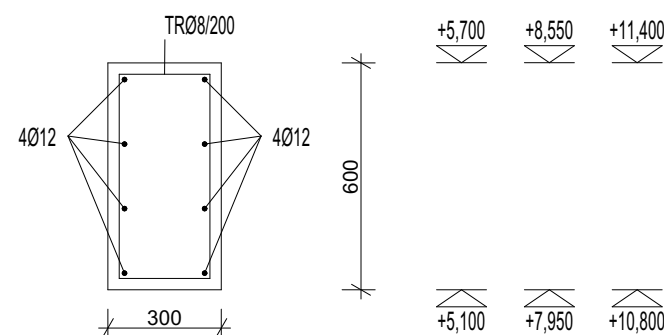
TYPICKÝ ŘEZ - POZEDNÍ VĚNEC - PŘEKLAD

M 1:20



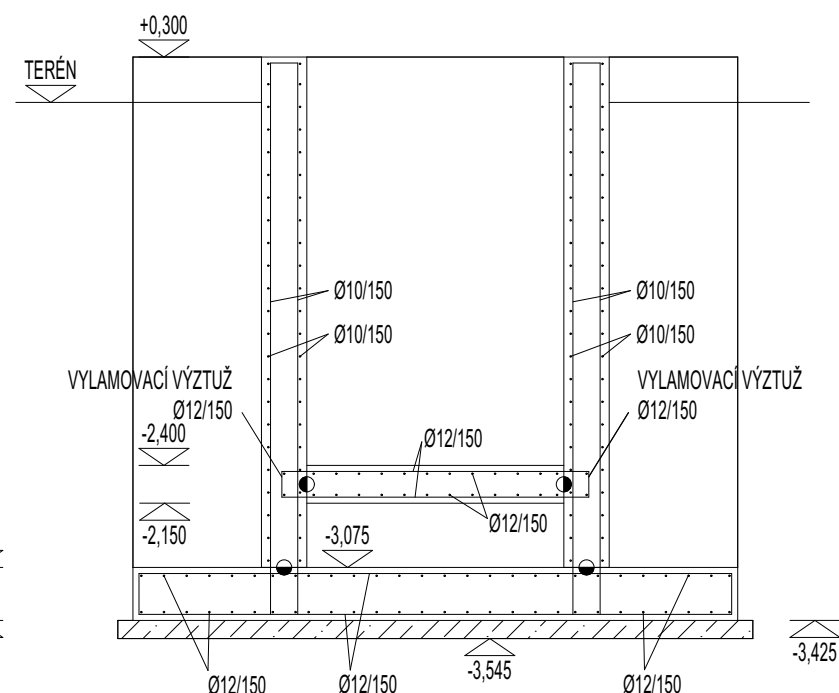
TYPICKÝ ŘEZ - POZEDNÍ VĚNEC

M 1:20



ŘEZ 2-2'

M1:50



MATERIÁLY, OBJEMY, ODHAD VYZTUŽENOSTI - S.O. PŘÍSTAVBA VÝTAHOVÉ ŠACHTY

KONSTRUKCE	BETON	[m³]	VYVŮŽ	[t]	[kg/m³]
ZÁKLADOVÁ DESKA	C30/37 - XC4, XA1	4,62	B500B	0,70	150
STĚNY SPODNÍ STAVBY	C30/37 - XC4, XF1, XA1	10,16	B500B	1,55	150
DESKA DOJEZDU VÝTAHU	C30/37 - XC4, XA1	0,80	B500B	0,12	150
POZEDNÍ VÉNCЕ	C25/30 - XC1	5,88	B500B	0,88	150
	Σ	21,46		3,25	

DODAVATEL JE POVINEN ZKONTROLOVAT VÝKAZ VÝMĚR A DO CENY O DÍLO PŘIPRAVIT VEŠKERÉ POTŘEBNÉ POLOŽKY PRO REALIZACI DÍLA. I KDYŽ NEJSOU UVEDENY V PŘEDANÉM VÝKAZU VÝMĚR

VÝKAZ PRVKŮ OSAZOVANÝCH DO BETONU - S.O. PŘÍSTAVBA VÝTAHOVÉ ŠACHTY

PRÍVEK	MNOŽSTVÍ [ks, m]
VÝLAMOVCÍ VÝTUŽ DESKY NA DOJEZDU VÝTAHU Ø12 ROZTEČ 150MM	7,14
HORIZONTÁLNÍ KOTVENÍ V ÚROVNÍCH POZEDNÍCH VĚNCŮ	8

POZNÁMKA:

- TENTO VÝKRES NENAHAZUJE DÍLENSKÉ VÝKRESY VÝZTUŽE
- V MÍSTĚ PROSTUPŮ KOLIDUJÍCÍ VÝZTUŽ ROZHRNOUT, PROSTUP ŘÁDNĚ OLEMOVAT LEMOVACÍ VÝZTUŽÍ
- PŘI UKLÁDÁNÍ BETONU JE TŘEBA DBÁT NA ŘÁDNÉ VIBROVÁNÍ A OŠETŘOVÁNÍ BETONU
- POLOHU PRACOVNÍCH SPAR JE MOŽNO UPRAVIT DLE POŽADAVKŮ DODAVATELE STAVEBNÍCH PRACÍ, ZA PŘEDPOKLADU DODRŽENÍ KONSTRUKČNÍCH ZÁSAD STYKOVÁNÍ VÝZTUŽE DLE PLATNÝCH NOREM
- DO ZÁKLADOVÝCH KONSTRUKCÍ VLOŽIT PRVKY PRO UZEMNĚNÍ DLE PŘÍSLUŠNÉ DOKUMENTACE ELEKTRO
- DOPLŇKOVOU VYLAMOVACÍ VÝZTUŽ DOPLÍT DLE TECHNICKÝCH POKYNŮ VÝROBCE
- NEDÍLNOU SOUČÁSTÍ SCHÉMA VYZTUŽENÍ JE STATICKÝ VÝPOČET A TECHNICKÁ ZPRÁVA
- POD ZÁKLADOVOU DESKOU BUDE PŘEVEDENA VRSTVA PODKLADNÍHO BETONU
- KOTEVNÍ DÉLKY VÝZTUŽE MIN. 50Ø
- PRO ZAJIŠTĚNÍ POLOHY VÝZTUŽE BUDOU POUŽITY PREFABRIKOVANÉ OCELOVÉ DÍLANČNÍ PRVKY
- NUTNO POUŽÍT DÍLANČNÍ PODLOŽKY PRO VYTVOŘENÍ KRYTÍ

MATERIÁLÝ:

ZÁKLADOVÉ KONSTRUKCE, SPODNÍ STAVBA
BETON MUSÍ SPLŇOVAT POŽADAVKY ČSN EN 206-1;Z3

VODOROVNÉ KONSTRUKCE

C30/37 - XC4, XA1 - D_{MAX}16 - S4

KRYTÍ VÝZTUŽE $C_{NOM}=40\text{MM}$

SVISLÉ KONSTRUKCE

C30/37 - XC4, XF1, XA1 - D_{MAX}16 - S4

KRYTÍ VÝZTUŽE $C_{\text{NOM}}=40\text{MM}$

PODKLADNÍ BETON

C16/20 - XC0 - D_{MAX}22 - S3

KONSTRUKCE HORNÍ STAVBY

BETON MUSÍ SPLŇOVAT POŽADAVKY ČSN EN 206-1;Z3

C25/30 - XC1 - D_{MAX} 22 - S3

KRYTÍ VÝZTUŽE $C_{\text{NOM}}=30\text{MM}$

ZDĚNÉ KONSTRUKCE

CIHELNÉ BLOKY BROUŠENÉ P15/M15

OCEL

B500B

OCELOVÉ KONSTRUKCE KOTVENÍ


S355 J0

STRANA POZDĚJI BETONOVANÁ

PRACOVNÍ — — SPÁRA

STRANA DŘÍVE BETONOVANÁ



VYPRACOVAL		Ing. Jan Anton		
KONTOLOVAL		Ing. Lucia Gabrišová, 775 928 203		
MÍSTO STAVBY: parc. č. 1083, k.ú: ODRY			STUPEŇ	DPS
INVESTOR: MĚSTO ODRY Masarykovo náměstí 16/25 742 35 Odry			DATUM	06/2023
			FORMÁT	420x297
OBSAH VÝKRESU: SCHÉMA VÝZTUŽE VÝTAHOVÉ ŠACHTY			MĚŘÍTKO	Č. VÝKRESU
			1:50, 1:20	02